



เสาเอกเด็กโคบิลด์



“Confidence in our potential.”
We are Saoek.

Saoek Deco Build

We are the Team of Professionals



ก่อตั้งขึ้น พ.ศ. 2541 โดยมีนายพีริยะ ติงาม ดำรงตำแหน่งเป็น กรรมการผู้จัดการ วัตถุประสงค์ เพื่อประกอบธุรกิจด้านงานก่อสร้างทุกชนิด ด้วยทีมงานที่มีประสบการณ์และความชำนาญ ลักษณะการดำเนินธุรกิจของทางบริษัทฯ ได้ประกอบธุรกิจด้านงานก่อสร้างแบบครบวงจร คือ

- งานออกแบบอาคารโดยมีวิศวกรและสถาปนิกผู้ออกแบบเช่นต์รับรอง
- ขออนุญาตปลูกสร้างอาคารในที่ดิน ของผู้ว่าจ้าง
- งานก่อสร้างอาคารในที่ดินของผู้ว่าจ้าง
- รับผิดชอบงานก่อสร้าง โดยมี วิศวกรและสถาปนิกควบคุมงานคอยตรวจสอบให้แก่ผู้ว่าจ้าง





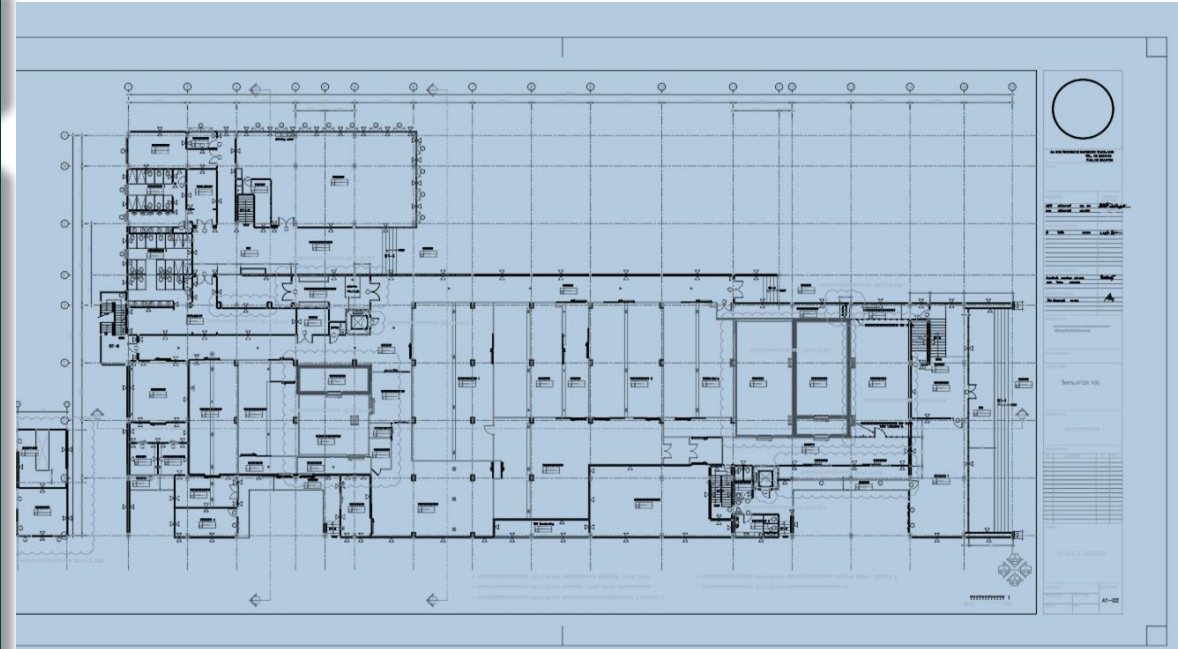
We are working

Since **1998**



About us

บริษัท เสาเอกเด็คโคบิลด์ จำกัด ได้ดำเนินธุรกิจด้านงานก่อสร้างมาเป็นเวลา 24 ปี โดยตลอดเวลาที่ผ่านมามีได้ก่อสร้างอาคารต่างๆ มากมาย เช่น บ้านพักอาศัย, ไร่รุกรมรถยนต์, โรงงาน, ร้านค้า, อพาร์ทเมนท์, และงานระบบสาธารณูปโภค เป็นต้น ในการดำเนินธุรกิจทาง บริษัท เสาเอกเด็คโคบิลด์ จำกัด มีนโยบายมุ่งเน้นการทำงาน ที่มีคุณภาพ มั่นคง แข็งแรง ในราคาที่สมเหตุ สมผล



เสาเอกเต็คโคบิลด์



“

หลักประกัน ด้านประสิทธิภาพและความมั่นคง แข็งแรง ที่ทางบริษัทฯ มีให้แก่ผู้ว่าจ้าง คือ รับประกันผลงานเป็นระยะเวลา 1 - 2 ปี หลังมีการส่งมอบงาน และมีบริการแก้ไขปัญหิต่างๆ ที่เกิดขึ้นกับอาคารที่ทางบริษัทฯ ได้ก่อสร้าง หลังจากหมดระยะเวลาประกันผลงานตามที่ทางผู้ว่าจ้างต้องการ

”

นาย พิริยะ ดิงาม
กรรมการผู้จัดการ บริษัท เสาเอก เต็คโคบิลด์ จำกัด

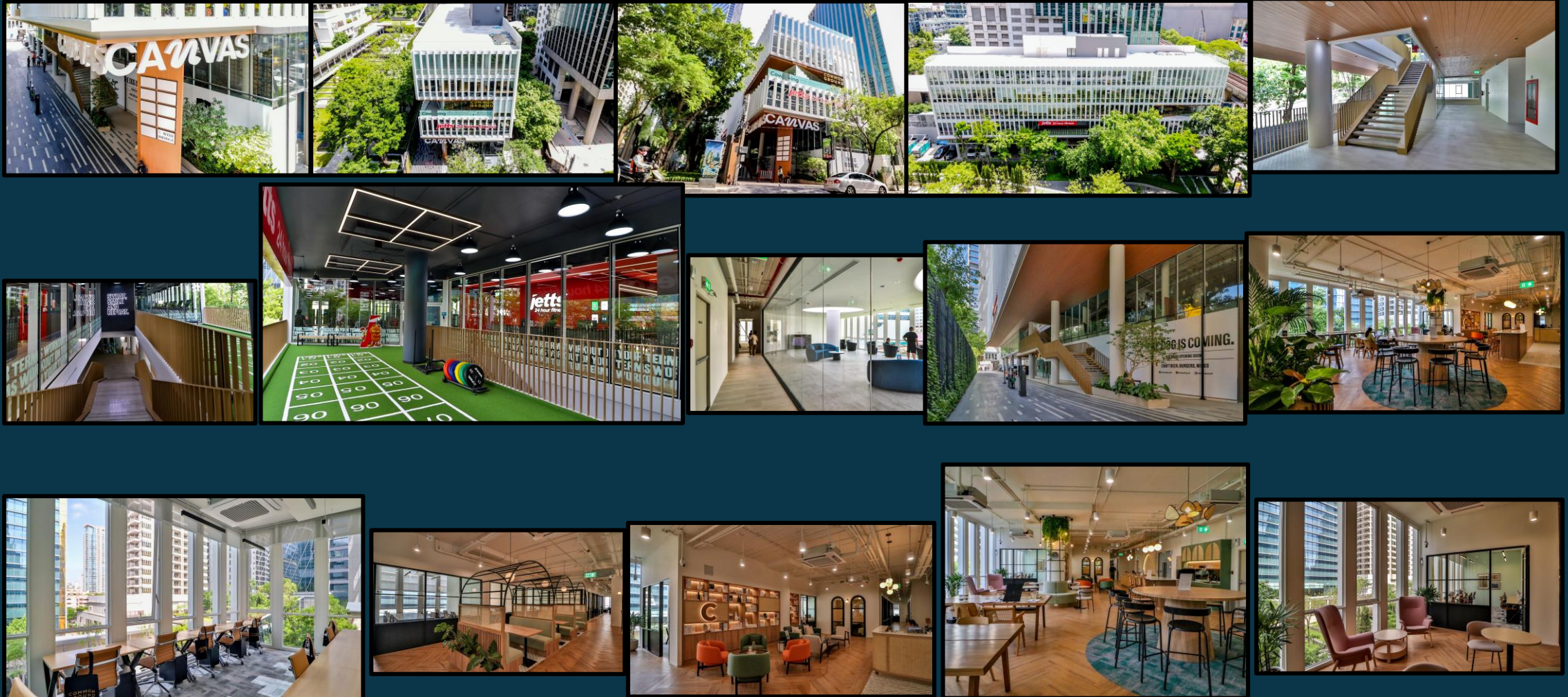
Our Project



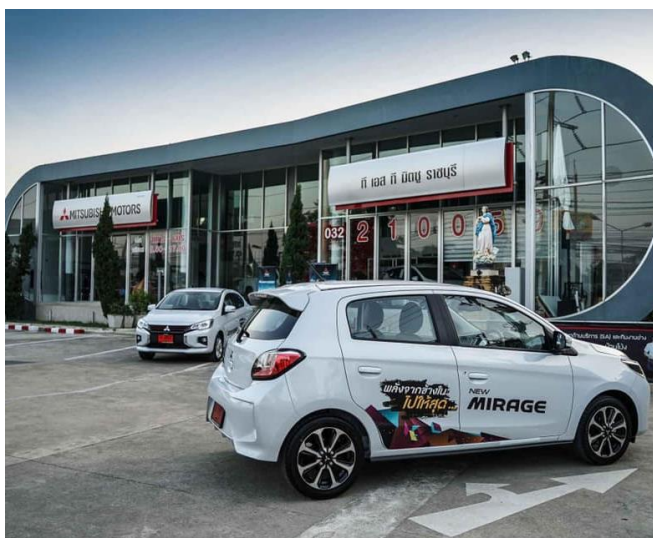
Our Project



Our Project



โครงการโชว์รูมรถยนต์ และศูนย์บริการรถยนต์ MITSUBISHI



ประเภทงาน	โครงสร้าง, สถาปัตยกรรม, งานระบบไฟฟ้า และสุขาภิบาล, ปรับอากาศ
มูลค่างาน	45,000,000 บาท
พื้นที่ใช้สอย	2,050 ตารางเมตร
สถานที่ก่อสร้าง	อ.บ้านโป่ง จ.ราชบุรี
ระยะเวลาก่อสร้าง	200 วัน (20-7-2004 ถึง 10-1-2005)
เจ้าของ	บริษัท ทีเอสที มิทซูบิชิ จำกัด โทร 032-368-330



เสาเอกเด็กโคปิลด์

2 โครงการอพาร์ทเมนท์ 4 ชั้น 6 อาคาร

ประเภทงาน โครงสร้าง, สถาปัตยกรรม, งานระบบไฟฟ้า
 และสุขาภิบาล, ปรับอากาศ

มูลค่างาน 83,000,000 บาท

พื้นที่ใช้สอย 2,200 ตารางเมตร

สถานที่ก่อสร้าง พุดมณฑลสาย 4 หน้าหมู่บ้านปาริชาติ

ระยะเวลาก่อสร้าง 330 วัน (15-11-2006 ถึง 16-10-2007)

เจ้าของ บริษัท เอ็น. เอส. เอส. ลีฟวิ่ง จำกัด

 โทร 02-880-7401





เสาเอกเด็คโคบิลด์



3 โครงการ Walking street Airport อ.เกาะสมุย จ.สุราษฎร์ธานี

ประเภทงาน

โครงสร้าง, สถาปัตยกรรม, งานระบบไฟฟ้า และสุขาภิบาล, ปรับอากาศและตกแต่งภายใน

มูลค่างาน

105,037,132.26 บาท

พื้นที่ใช้สอย

5,200 ตารางเมตร

สถานที่ก่อสร้าง

สนามบิน อ.เกาะสมุย จ.สุราษฎร์ธานี

ระยะเวลาก่อสร้าง

240 วัน

เจ้าของ

บริษัท การบินกรุงเทพ จำกัด

โทร 02-265-5648







4 โครงการบ้านพักอาศัย 3 ชั้น อาคารเรือนรับรองและเรือนคนใช้

ประเภทงาน โครงสร้าง, สถาปัตยกรรม, งานระบบไฟฟ้าและสุขาภิบาล, ปรับอากาศ

มูลค่างาน 34,500,000 บาท

พื้นที่ใช้สอย 1,658 ตารางเมตร

สถานที่ก่อสร้าง ซอยสมเด็จพระยา 12 เขตคลองสาน กรุงเทพฯ

ระยะเวลาก่อสร้าง 365 วัน

เจ้าของ คุณอาจหาญ โทโคศวรรษย์ โทร 081-837-3194



เสอาเอกเด็คโคบิลด์



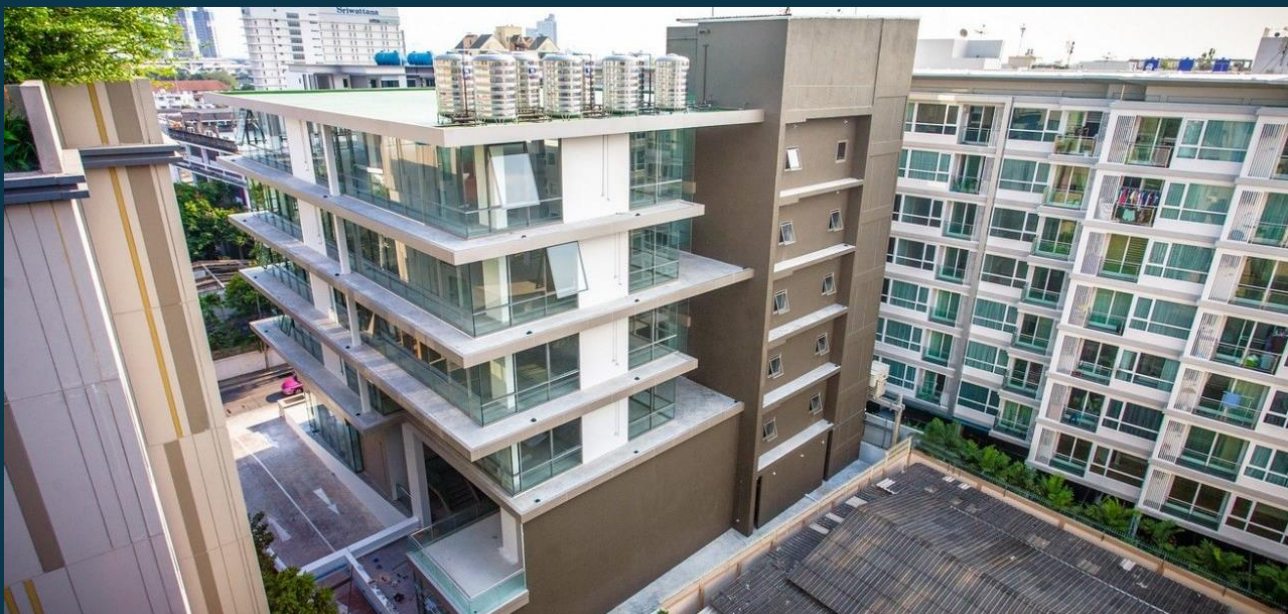


5 โครงการอาคารสำนักงาน โรงงาน โรงอาหาร

ประเภทงาน	โครงสร้าง, สถาปัตยกรรม, งานระบบไฟฟ้า, สุขาภิบาล
มูลค่างาน	45,500,000 บาท
พื้นที่ใช้สอย	2,220 ตารางเมตร
สถานที่ก่อสร้าง	ต.บางน้ำจืด จ.สมุทรสาคร
ระยะเวลาก่อสร้าง	270 วัน
เจ้าของ	บริษัท สยามซันเทค จำกัด



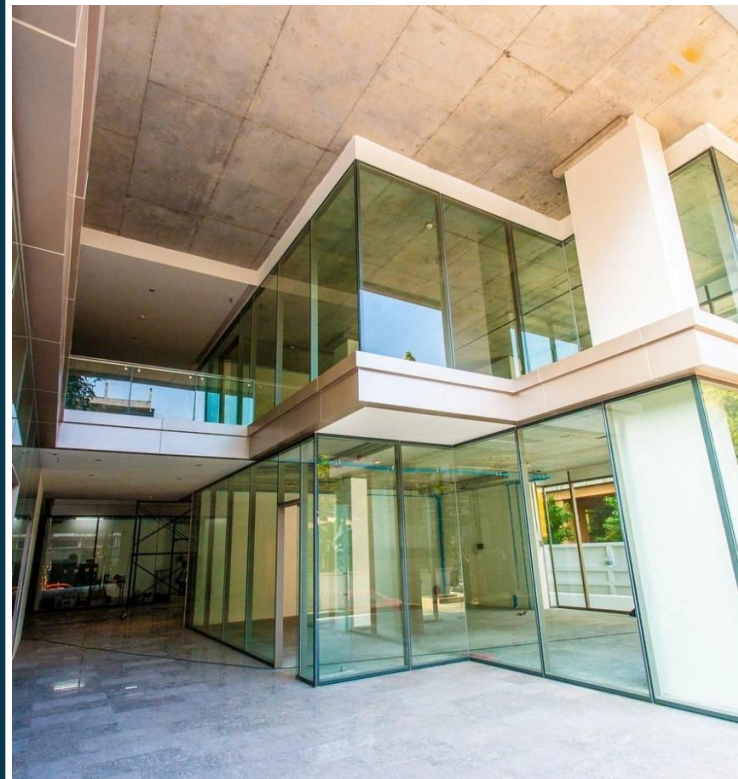
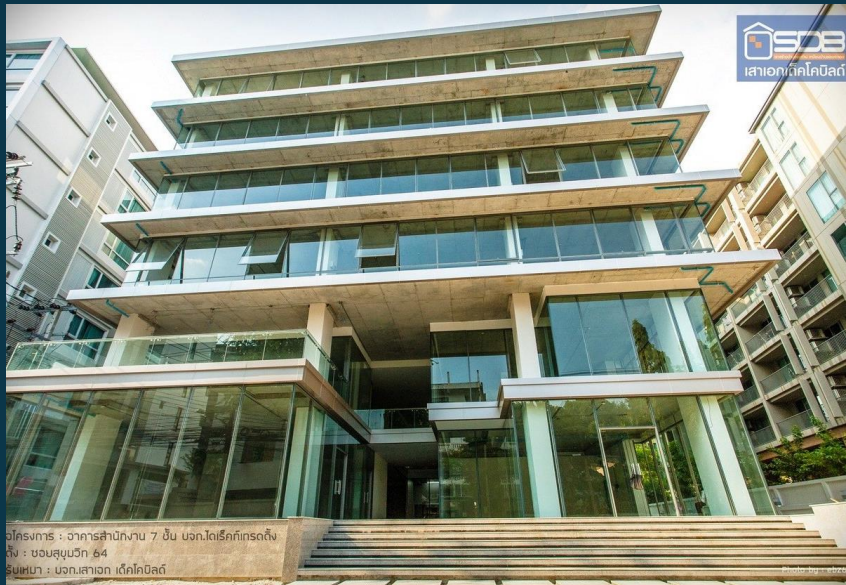




6 อาคารสำนักงาน 7 ชั้น

ประเภทงาน	โครงสร้าง, สถาปัตยกรรม, งานระบบไฟฟ้า, สุขาภิบาล
มูลค่างาน	153,000,000 บาท
พื้นที่ใช้สอย	7,520 ตารางเมตร
สถานที่ก่อสร้าง	ซอยสุขุมวิท 64 กรุงเทพฯ
ระยะเวลาก่อสร้าง	365 วัน
เจ้าของ	บริษัท DIRECT TRADING จำกัด





เสาเอกเด็คโคบิลด์

7

TOYOTA SakhonNakorn Airport Showroom

ประเภทงาน โครงสร้าง, สถาปัตยกรรม, งานระบบไฟฟ้า, สุขาภิบาล
มูลค่างาน 248,000,000 บาท
พื้นที่ใช้สอย 12,520 ตารางเมตร
สถานที่ก่อสร้าง จ.สกลนคร
ระยะเวลาก่อสร้าง 330 วัน
เจ้าของ บริษัท โตโยต้า สกลนคร จำกัด





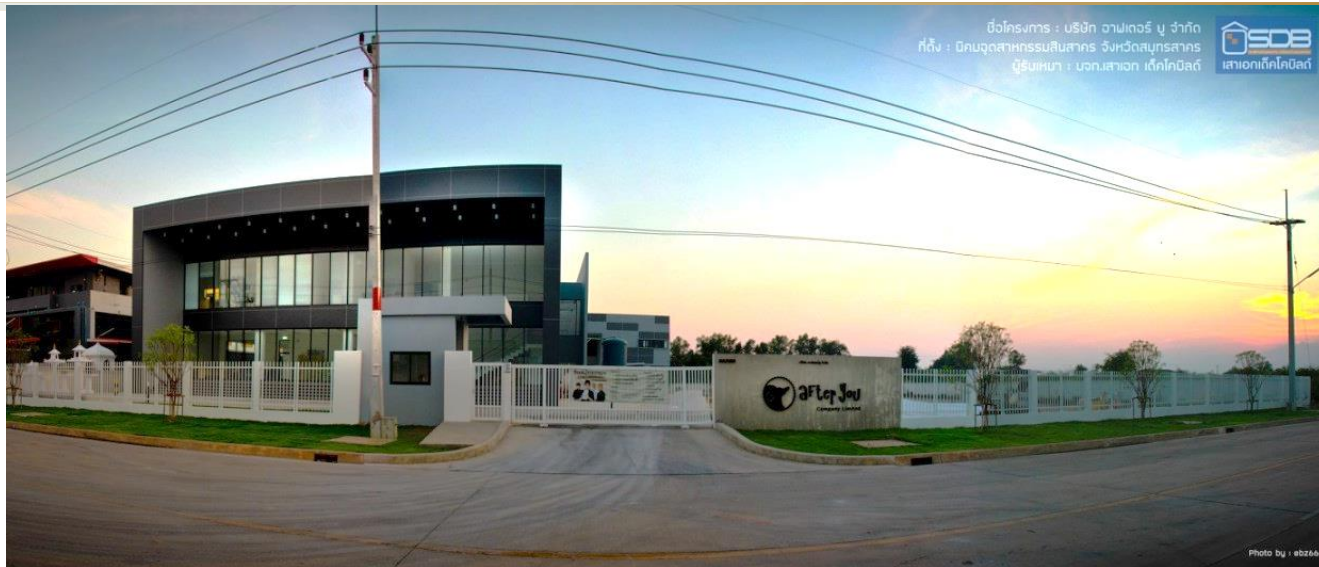
โครงการ : โวโรจนาโตโยต้า สกลนคร
 ฝั่ง : อ.เมือง จ.สกลนคร
 รับหน้า : บวท.เสอาเทค เด็คโคบิลด์
 1 หลัง ก่อสร้าง 22-02-59

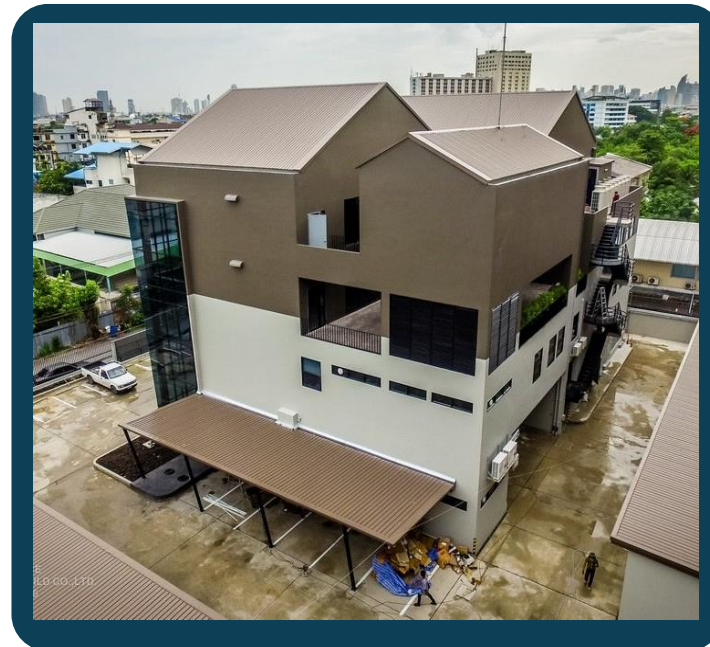
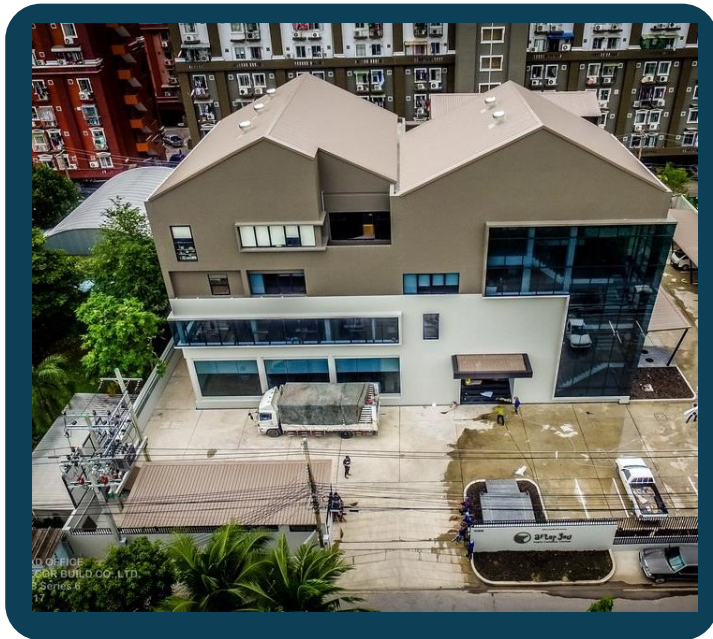


8 อาคารสำนักงาน โรงงาน ห้องเย็น After you

ประเภทงาน	โครงสร้าง, สถาปัตยกรรม, งานระบบไฟฟ้า, สุขาภิบาล
มูลค่างาน	155,000,000 บาท
พื้นที่ใช้สอย	9,520 ตารางเมตร
สถานที่ก่อสร้าง	นิคมอุตสาหกรรมสินสาคร จ.สมุทรสาคร
ระยะเวลาก่อสร้าง	240 วัน
เจ้าของ	บริษัท ออฟเตอร์ยู จำกัด







9 โครงการ AFTER YOU HEAD OFFICE

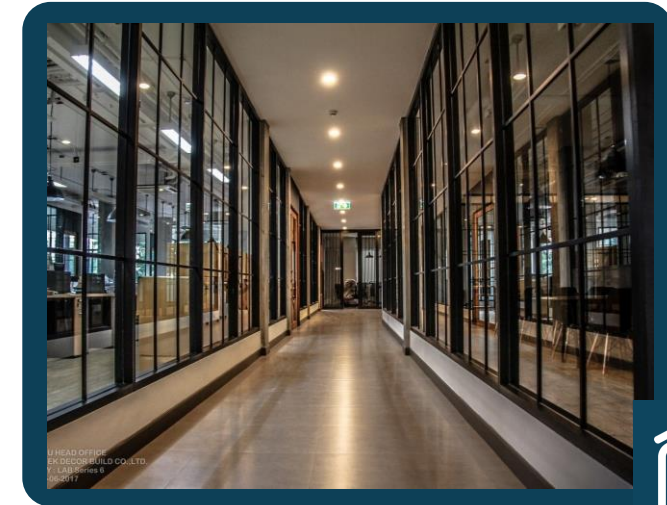
ประเภทงาน
มูลค่างาน
พื้นที่ใช้สอย

โครงสร้าง, สถาปัตยกรรม, งานระบบไฟฟ้า และสุขาภิบาล
85,000,000 บาท
4,565 ตารางเมตร

สถานที่ก่อสร้าง
ระยะเวลาก่อสร้าง
เจ้าของ

ซอยพัฒนาการ 25 กรุงเทพฯ
270 วัน
บริษัท ออฟเตอร์ยู จำกัด (มหาชน)







10 สำนักงาน โรงงาน อพาร์ทเมนต์ KULER

ประเภทงาน	โครงสร้าง, สถาปัตยกรรม, งานระบบไฟฟ้า และสุขาภิบาล
มูลค่างาน	278,000,000 บาท
พื้นที่ใช้สอย	22,000 ตารางเมตร
สถานที่ก่อสร้าง	นิคมอุตสาหกรรม ท่าจีน จังหวัดสมุทรสาคร
ระยะเวลาก่อสร้าง	365 วัน
เจ้าของ	บริษัท ส่งเสริมอุตสาหกรรมอินดัสทรี จำกัด

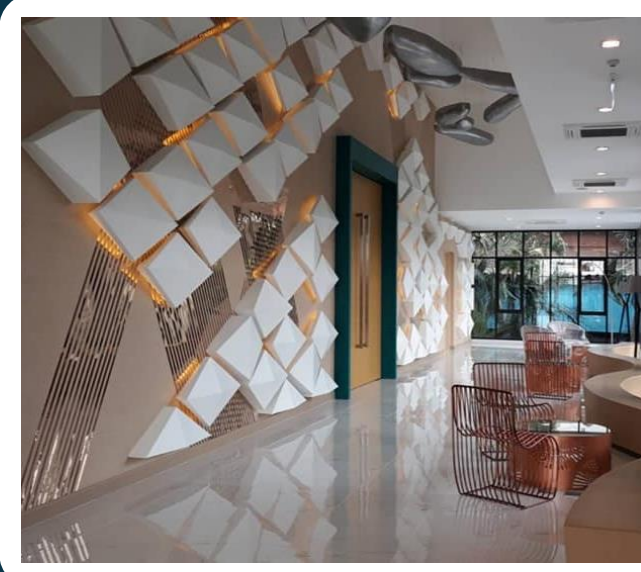
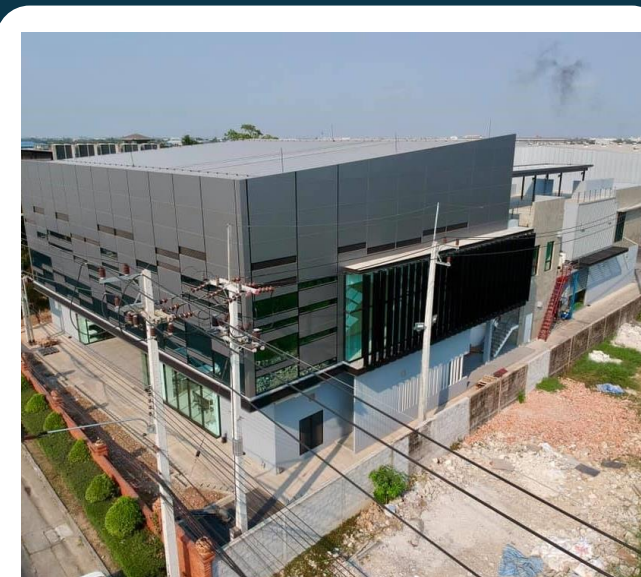




11 Innovation Center อำพลฟู้ดส์

ประเภทงาน	โครงสร้าง, สถาปัตยกรรม, งานระบบไฟฟ้า และสุขาภิบาล
มูลค่างาน	86,000,000 บาท
พื้นที่ใช้สอย	5,230 ตารางเมตร
สถานที่ก่อสร้าง	จ. นครปฐม
ระยะเวลาก่อสร้าง	300 วัน
เจ้าของ	บริษัท อำพลฟู้ดส์ โพรเซสซิง จำกัด





12

โครงการก่อสร้างอาคารพาณิชย์ S11 Retail

ประเภทงาน โครงการ, สถาปัตยกรรม, งานระบบไฟฟ้า, สุขาภิบาล
มูลค่างาน 51,000,000 บาท
พื้นที่ใช้สอย 4,230 ตารางเมตร
สถานที่ก่อสร้าง ช.สุขุมวิท 11 กรุงเทพฯ
ระยะเวลาก่อสร้าง 240 วัน
เจ้าของ บริษัท ยูเนี่ยน สแควร์ สุขุมวิท จำกัด







13 โครงการก่อสร้าง อาคารสำนักงานใหญ่ บริษัท ดาต้า โปรดักส์ ทอปปัง ฟอรัม จำกัด



ประเภทงาน	โครงสร้าง, สถาปัตยกรรม, งานระบบไฟฟ้า และสุขาภิบาล, ปรับอากาศ
มูลค่างาน	242,000,000 บาท
พื้นที่ใช้สอย	13,230 ตารางเมตร
สถานที่ก่อสร้าง	ซอยสุขุมวิท 77 กรุงเทพฯ
ระยะเวลาก่อสร้าง	365 วัน
เจ้าของ	บริษัท ดาต้าโปรดักส์ ทอปปัง ฟอรัม จำกัด



เสาเอกเท็คโคปิลด์







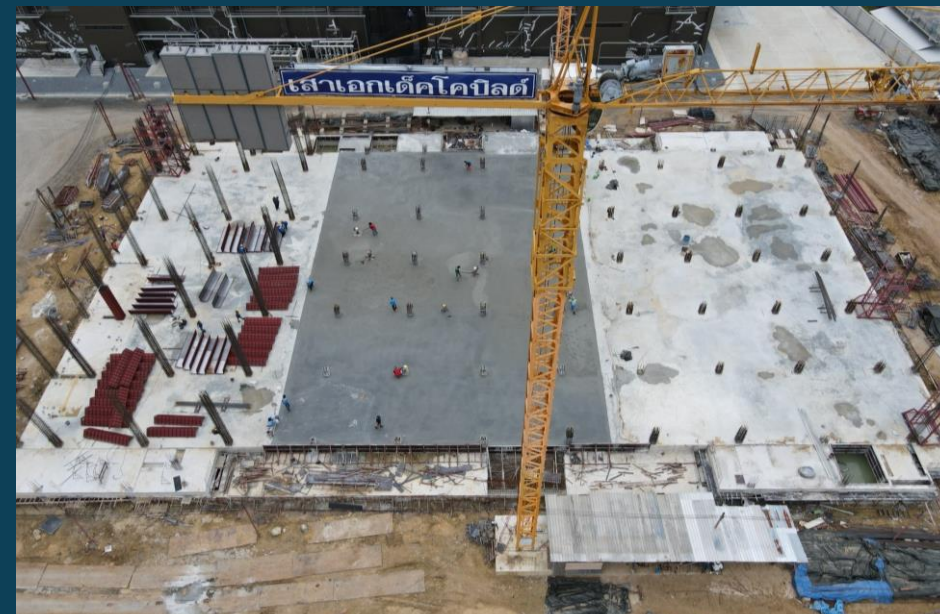
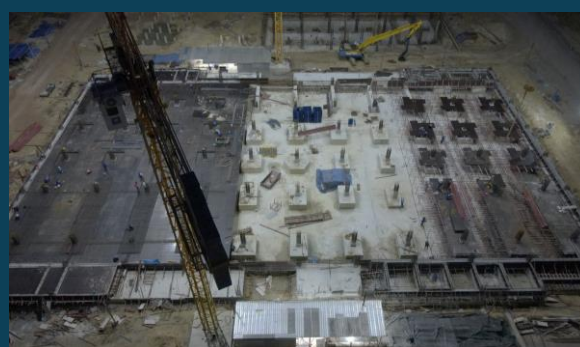
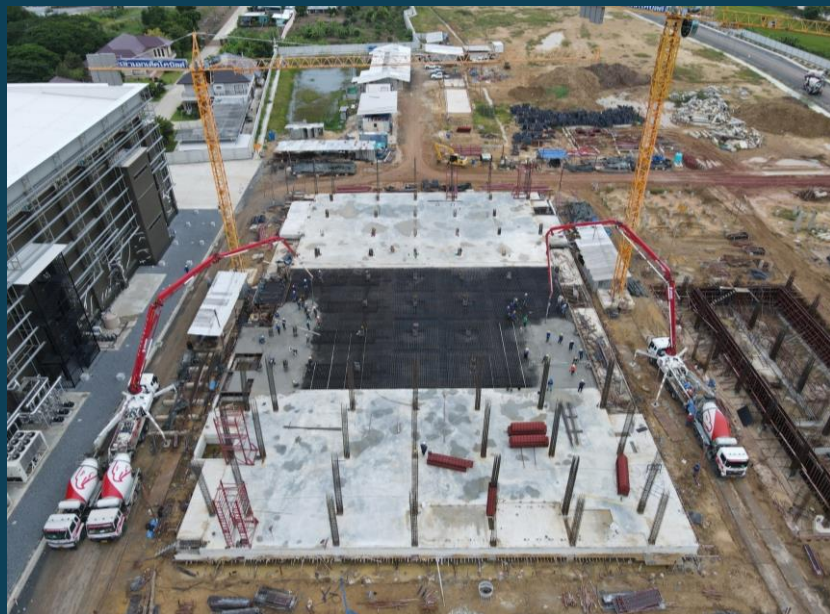
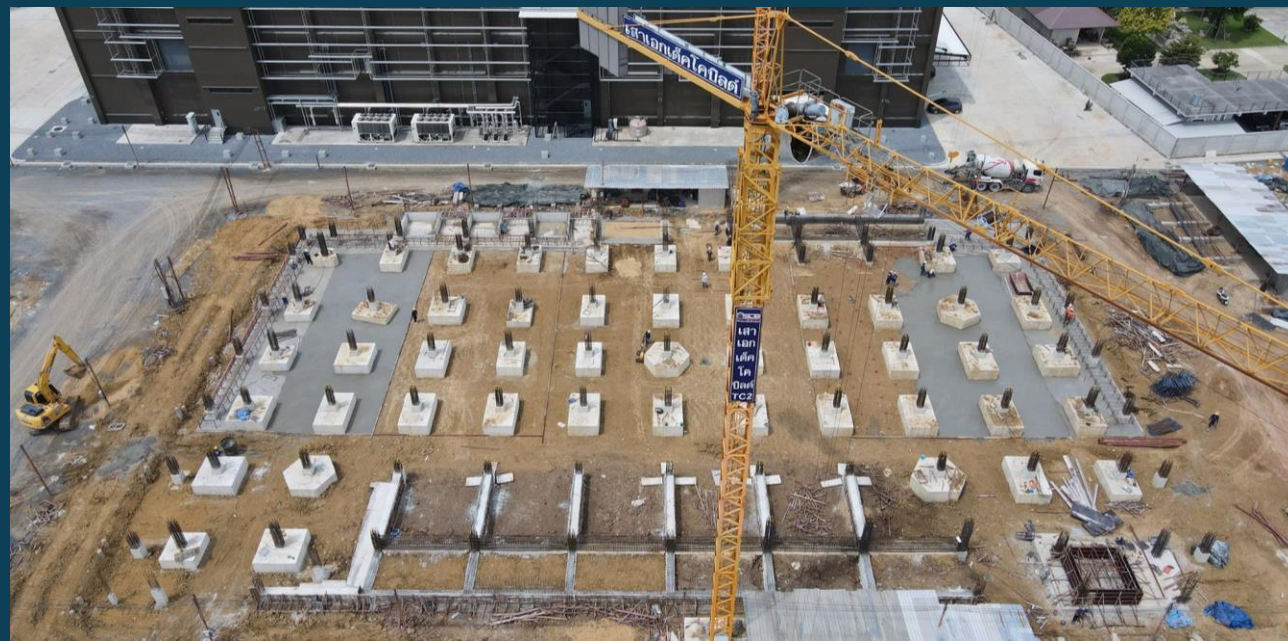
14 สำนักงานใหญ่ บริษัท อัมพล푸드 โพรเซสซิ่ง จำกัด

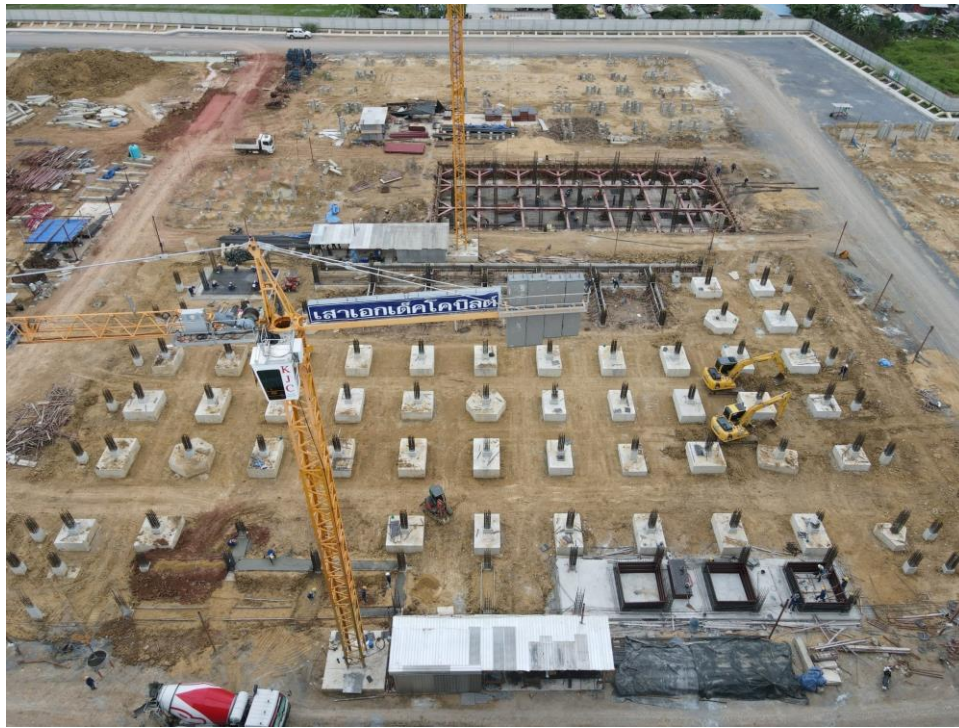
ประเภทงาน	โครงสร้าง, สกนปัตยกรรม, งานระบบไฟฟ้าและสุขาภิบาล, ปรับอากาศ
มูลค่างาน	156,000,000 บาท
พื้นที่ใช้สอย	8,230 ตารางเมตร
สถานที่ก่อสร้าง	เขตทวีวัฒนา กรุงเทพฯ
ระยะเวลาก่อสร้าง	300 วัน (ปัจจุบันกำลังก่อสร้าง)
เจ้าของ	บริษัท อัมพล푸드 โพรเซสซิ่ง จำกัด



15 Lukplub Phase II

ประเภทงาน โครงสร้าง, สถาปัตยกรรม, งานระบบไฟฟ้า, สุขาภิบาล
มูลค่างาน 301,000,000 บาท
พื้นที่ใช้สอย 20,000 ตารางเมตร
สถานที่ก่อสร้าง อ.ปากเกร็ด จ.นนทบุรี
ระยะเวลาก่อสร้าง 365 วัน (ปัจจุบันกำลังก่อสร้าง)
เจ้าของ บริษัท สยามเทคส์ จำกัด













16

VILLAGE HUB PRACHAUTHID 90

ประเภทงาน

Community Mall ขนาดใหญ่
โครงสร้าง, สถาปัตยกรรม, งานระบบไฟฟ้า, สุขากิจบาล

มูลค่างาน

276,000,000 บาท

พื้นที่ใช้สอยพื้นที่รวม

35,000 ตารางเมตร

พื้นที่ขาย

15,258 ตารางเมตร

สถานที่ก่อสร้าง

ประชาอุทิศ 90 อ.พระสมุทรเจดีย์ จ.สมุทรปราการ

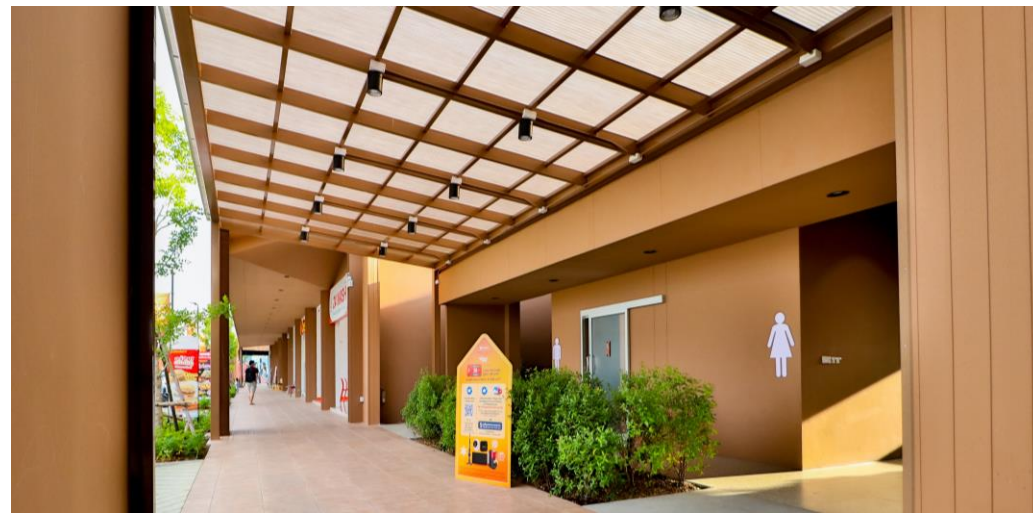
ระยะเวลาก่อสร้าง

240 วัน

เจ้าของ

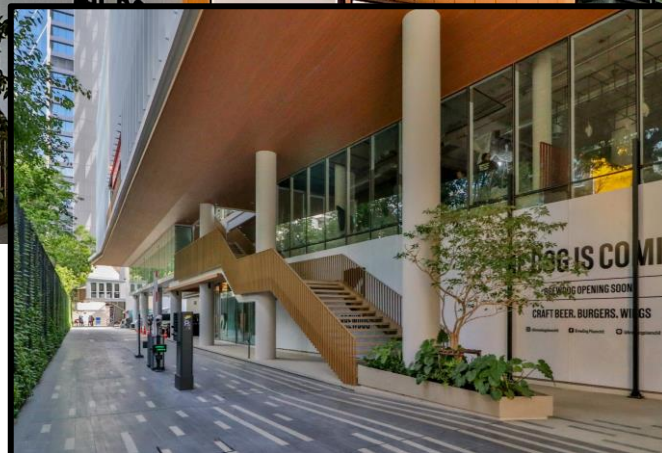
บริษัท วิลเลจ ประชาอุทิศ จำกัด











17 โครงการ CANVAS PLOENCHIT

ประเภทงาน

โครงสร้าง, สถาปัตยกรรม, งานระบบไฟฟ้า
และสุขาภิบาล, ปรับอากาศและตกแต่งภายใน

มูลค่างาน

158,000,000 บาท

พื้นที่ใช้สอย

6,800 ตารางเมตร

สถานที่ก่อสร้าง

ถนนเพลินจิต แขวงลุมพินี เขตปทุมวัน กรุงเทพฯ

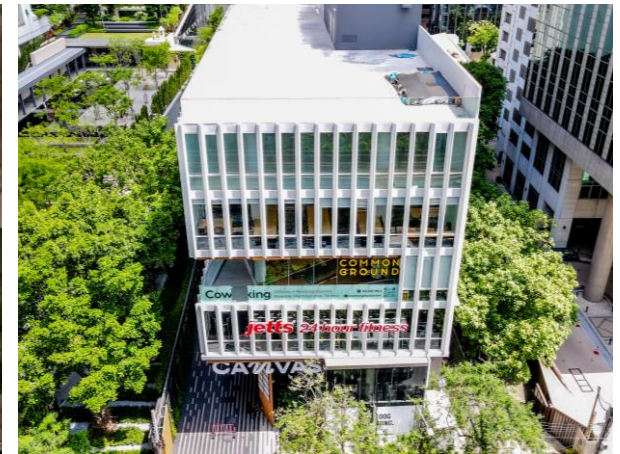
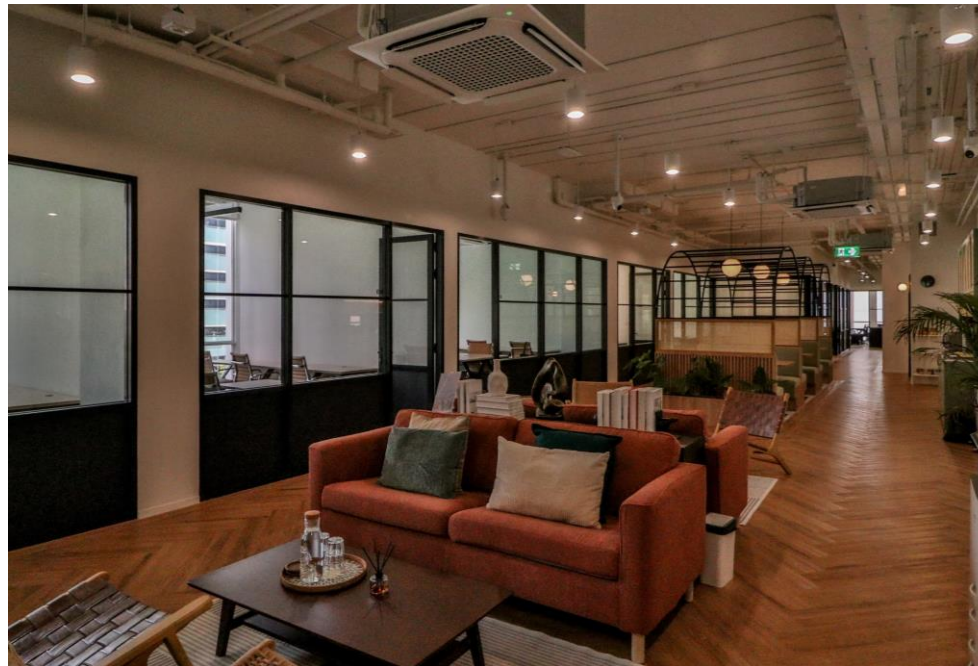
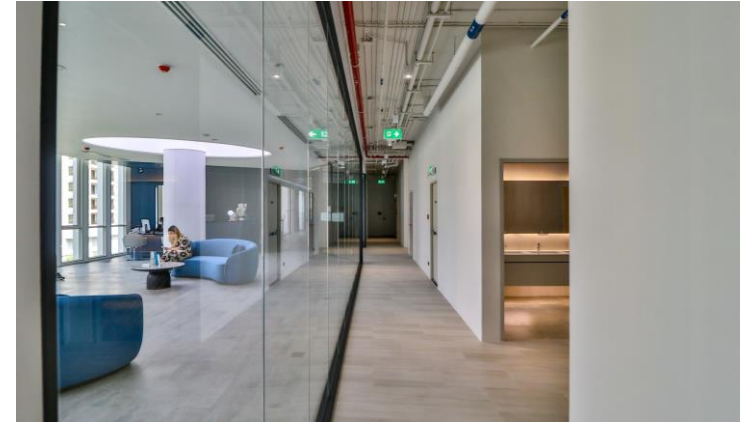
ระยะเวลาก่อสร้าง

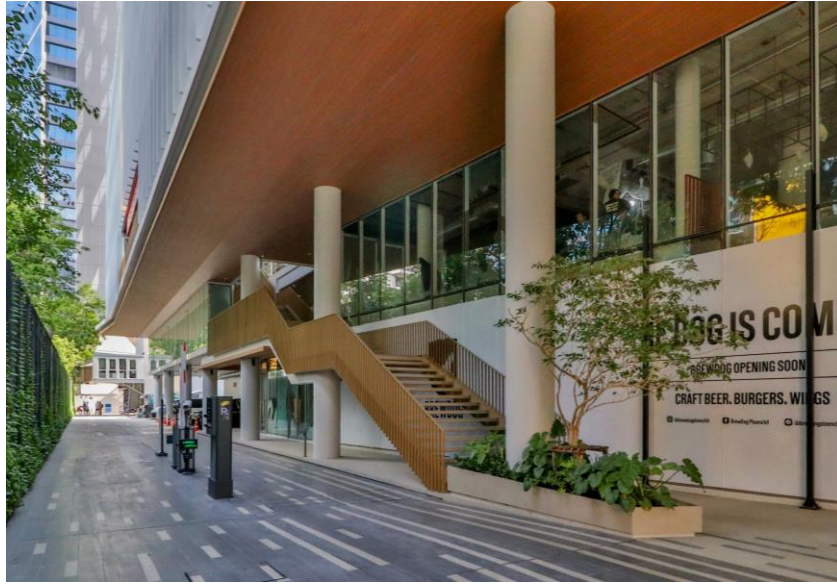
330 วัน

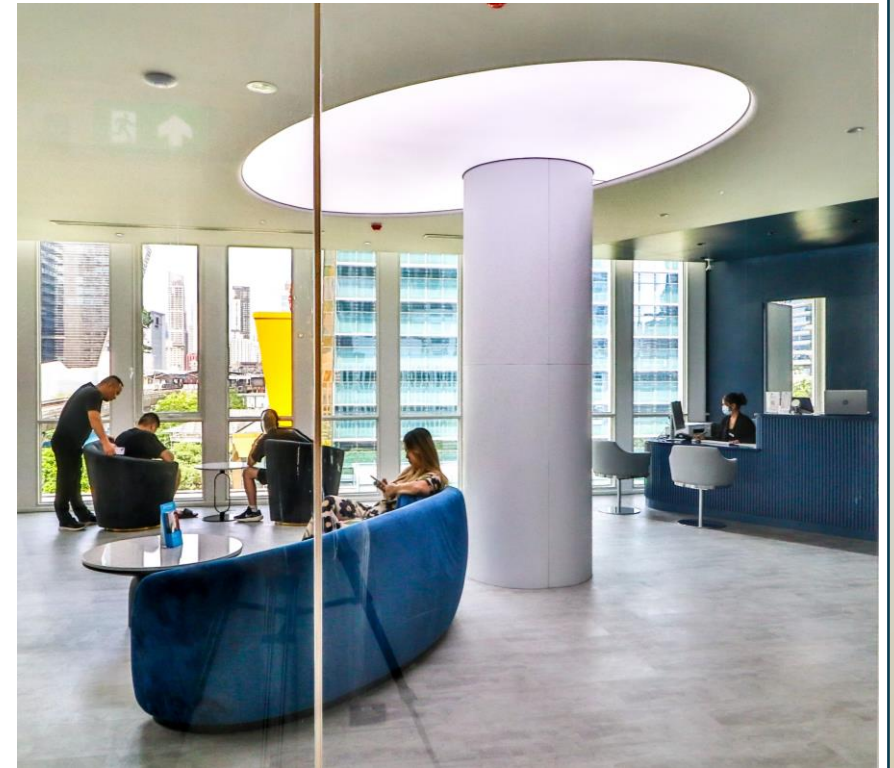
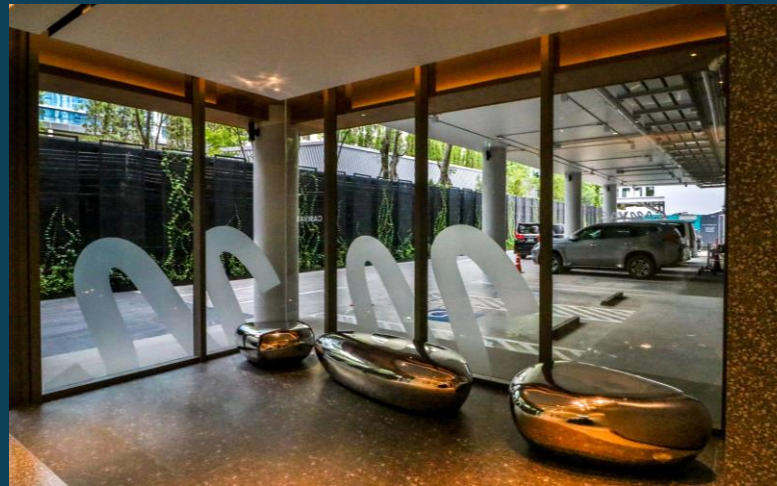
เจ้าของ

บริษัท แคปสโตน แอสเสท เพลินจิต จำกัด











We are the Team of Professionals

SAOEK DECO BUILD CO.,LTD.

ที่ตั้งสำนักงาน
103/3 หมู่ที่ 4 ถนนราชพฤกษ์ ตำบลบางกร่าง
อำเภอเมืองนนทบุรี จังหวัดนนทบุรี 11000
โทร. 02-447-8665, 083-072-0158 แฟกซ์. 02-447-8664



QR CODE

ดูผลงานเพิ่มเติมได้ที่นี่



เสาเอกเด็กโคบิลด์